


Поведение при пожаре в местах массового пребывания людей



Входя в здание, обращайте внимание на расположение эвакуационных выходов, они обозначены табличками с надписью **ВЫХОД**. Направления движения к выходам обозначено знаками зеленого цвета, с символами в виде бегущего человека или стрелок. 

Если вы проходите мимо плана эвакуации, запомните, где расположены выходы, средства спасения, **ручные пожарные извещатели** для подачи сигнала о пожаре. Как правило, это небольшие красные коробки на стене.

При пожаре сохраняйте спокойствие. Сосредоточьтесь на том, какие первые действия нужно совершить: набрать номер службы спасения, найти близкого человека, вспомнить дорогу к выходу.



Позвоните в службу спасения по номеру **01** со стационарного телефона или **101, 112** с мобильного. Не торопитесь, говорите громко и чётко. Назовите адрес, место, где находитесь, коротко опишите, что вы видели: дым, огонь, есть ли пострадавшие, можете ли вы сами выйти, назовите свое имя и фамилию.

Окажите помощь в эвакуации из здания детям, престарелым людям и пострадавшим при пожаре. В задымленном помещении не стойте и не идите в полный рост. Пригнитесь, при необходимости опуститесь на четвереньки. Опасные продукты горения концентрируются на высоте человеческого роста и выше. Закрывайте рот платком, любой другой тканью, чтобы мелкая сажа не попала в легкие. Еще лучше смочить ткань водой. Если нет подходящей ткани, постарайтесь дышать хотя бы через рукав.



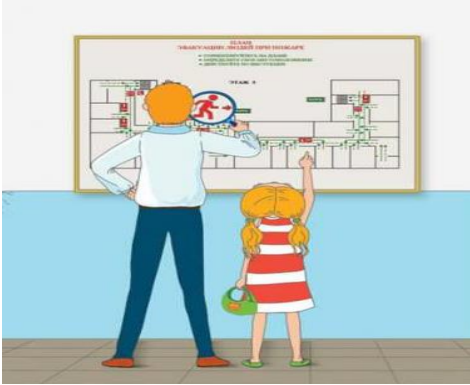
Не пользуйтесь лифтами. Пропустите вперёд детей, женщин и стариков, старайтесь не толкать их сзади. Если рядом с вами кто-то паникует, удерживайте его от резких движений. Если вы в толпе и с вами ребёнок, посадите его на плечи. Если в помещении дым, опустите ребенка на пол, но ведите перед собой, а не за руку рядом.

Если вам удалось выйти, найдите пожарного, полицейского, врача скажите им, что выбрались, уточните, откуда именно. Это поможет спасателям в поисках других людей.

При пожаре звоните по тел. **01** или **101, 112** (с моб. тел.)

СПб ГКУ «Пожарно-спасательный отряд Красносельского района». Тел. 417-40-72, 417-40-73.

Поведение при пожаре в местах массового пребывания людей



Входя в здание, обращайте внимание на расположение эвакуационных выходов, они обозначены табличками с надписью **ВЫХОД**. Направления движения к выходам обозначено знаками зеленого цвета, с символами в виде бегущего человека или стрелок.

Если вы проходите мимо плана эвакуации, запомните, где расположены выходы, средства спасения, **ручные пожарные извещатели** для подачи сигнала о пожаре. Как правило, это небольшие красные коробки на стене.

При пожаре сохраняйте спокойствие. Сосредоточьтесь на том, какие первые действия нужно совершить: набрать номер службы спасения, найти близкого человека, вспомнить дорогу к выходу.



Позвоните в службу спасения по номеру **01** со стационарного телефона или **101, 112** с мобильного. Не торопитесь, говорите громко и чётко. Назовите адрес, место, где находитесь, коротко опишите, что вы видели: дым, огонь, есть ли пострадавшие, можете ли вы сами выйти, назовите свое имя и фамилию.

Окажите помощь в эвакуации из здания детям, престарелым людям и пострадавшим при пожаре. В задымленном помещении не стойте и не идите в полный рост. Пригнитесь, при необходимости опуститесь на четвереньки. Опасные продукты горения концентрируются на высоте человеческого роста и выше. Закрывайте рот платком, любой другой тканью, чтобы мелкая сажа не попала в легкие. Еще лучше смочить ткань водой. Если нет подходящей ткани, постарайтесь дышать хотя бы через рукав.



Не пользуйтесь лифтами. Пропустите вперёд детей, женщин и стариков, старайтесь не толкать их сзади. Если рядом с вами кто-то паникует, удерживайте его от резких движений. Если вы в толпе и с вами ребёнок, посадите его на плечи. Если в помещении дым, опустите ребенка на пол, но ведите перед собой, а не за руку рядом.

Если вам удалось выйти, найдите пожарного, полицейского, врача скажите им, что выбрались, уточните, откуда именно. Это поможет спасателям в поисках других людей.

При пожаре звоните по тел. 01 или 101, 112 (с моб. тел.)

СПб ГКУ «Пожарно-спасательный отряд Красносельского района». Тел. 417-40-72, 417-40-73.